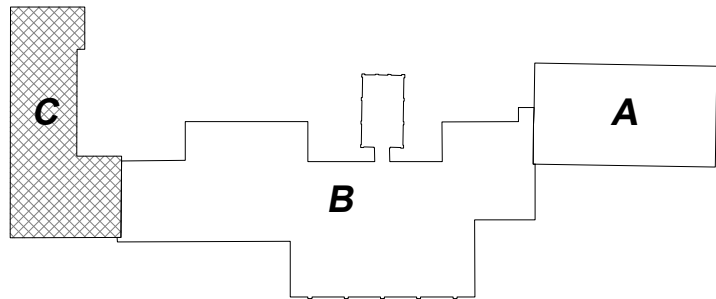


LP.	UWAGI
1	Poziom ±0,00 odnosi się do poziomu posadzki parteru części "A" kompleksu szkolnego
2	Wymiary sprawdzić i pasować na budowie
3	Powierzchnie pomieszczeń liczone zgodnie z PN-ISO 9836
4	Opis otworów drzwiowych podano w świetle ościeżnicy; zwrócić uwagę na różnicę w stosunku do wymiaru w świetle muru
5	Wymiary podano w świetle wykończonych ścian
6	Odkrytki wykonano lokalnie. Dopuszcza się występowanie innych warunków budowlanych poza miejscem wykonania odkrywek
7	Wszelkie wątpliwości konsultować z projektantem
8	Projekt rozpatrywać razem z częścią branżową

SCHEMAT BUDYNKU



A	SEGMENT HISTORYCZNY, 3K NADZIEMNE, SUTERENA, CZĘŚCIOWA PIWNICA
B	SEGMENT WSPÓŁCZESNY, 1K NADZIEMNA
C	SEGMENT WSPÓŁCZESNY, 2K NADZIEMNE
	OZNACZENIE SEGMENTU, KTÓREGO DOTYCZY PROJEKT

JEDNOSTKA PROJEKTOWA PROWADZĄCA:

GRUPAYANGARCHITEKCI

Spółka z ograniczoną odpowiedzialnością Sp. k.
Ul. Dębowa 1/2, 82-500 Kwidzyn
www.grupayang.pl; e-mail: pracownia@grupayang.pl
mobile: +48 735 963 730

NAZWA OBIEKTU BUDOWLANEGO:
PROJEKT REMONTU BUDYNKU "C"
ZESPOŁU SZKÓŁ W KISIELICACH

ADRES OBIEKTU BUDOWLANEGO:
UL. DASZYŃSKIEGO 3, 14-220 KISIELICE
ID 280704_4.0001.173, dz. nr 173, obręb geodezyjny 0001

TYTUŁ (NAZWA) RYSUNKU:
ELEWACJA POŁUDNIOWA-INWENTARYZACJA

SKALA: 1:100 NR RYSUNKU: I-6

DATA: STYCZEŃ 2024

GŁÓWNY	IMIĘ I NAZWISKO: mgr inż. Michał Jabłoński	PODPIS:
	SPECJALNOŚĆ: architektoniczna bez ograniczeń	NR UPRAWNIEN: PO/KK/175/2007
ASYSTENT	IMIĘ I NAZWISKO:	PODPIS:
	SPECJALNOŚĆ:	NR UPRAWNIEN:
SPRAWDZAJĄCY	IMIĘ I NAZWISKO:	PODPIS:
	SPECJALNOŚĆ:	NR UPRAWNIEN: